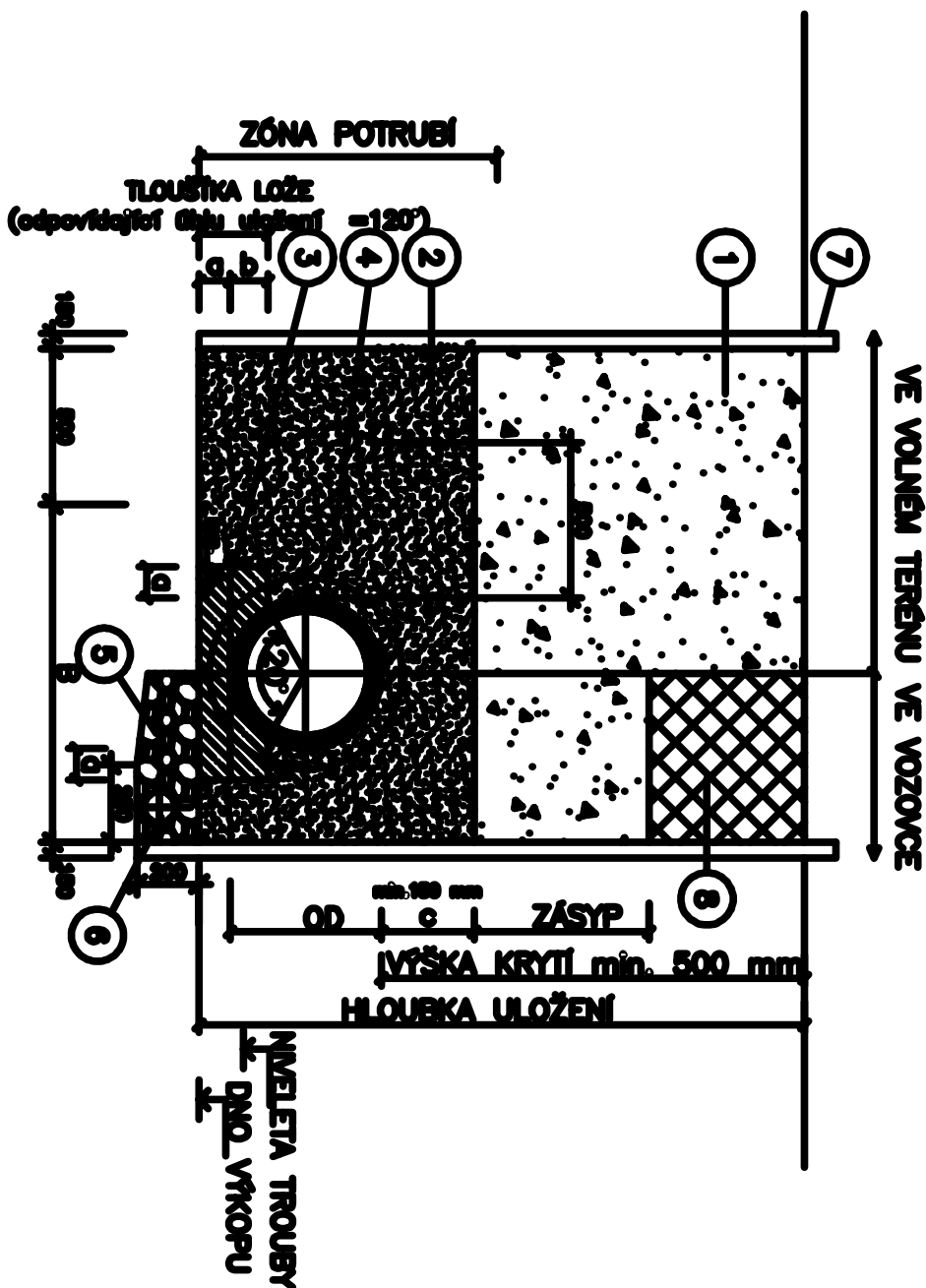


VZOROVÝ ŘEZ ULOŽENÍ

KAMENINOVE POTRUBI DO BETONOVEHO SEDLA 120°

(beton: část šířky výkopu)

KAMENINOVÉ POTRUBÍ DO BETONOVÉHO SEDLA 120°



LEGENDA:

1	ZHUTNĚNÝ ZÁSYP RÝHY	
2	OBSYP (boční a krycí)	<p>HUTNĚNÝ PÍSEK</p> <ul style="list-style-type: none"> - max. ZRNO pro DN 100 až DN 200 mm = 22 mm - max. ZRNO pro DN 250 až DN 1400 mm = 40 mm <p>nebo HUTNĚNÁ PROSÍVKA a ostatní DRCENÉ MATERIÁLY (hutněné)</p> <ul style="list-style-type: none"> - max. ZRNO pro DN 100 až DN 900 mm = 11 mm - max. ZRNO pro DN 1000 až DN 1400 mm = 22 mm
3	BETONOVÉ SEDLO 120°, (beton třídy min. C12/15)	
4	KANALIZAČNÍ KAMENINOVÁ TROUBA DN 100 - DN 1400 mm, (s normální nebo vysokou únosností)	
5	DRENÁŽNÍ VRSTVA VYPLNĚNÁ ŠTĚRKEM (max. zrna 63 mm)	
6	DRENÁŽNÍ TRUBKA DN 100 mm	
7	SVISLÁ STĚNA RÝHY S PAŽENÍM	
8	KONSTRUKCE VOZOVKY	

c = výška krycího obsypu nad horním okrajem trouby

c = 150 mm nad dříkem trouby = EN 1610



$c = 300 \text{ mm}$ nad dříkem trouby = doporučení výrobce

B: viz ČSN EN1610/Z1

ryhna bude pažená od 1,2m hloubky výkopu (zastavěné území), 1,5m (volný terén,

pozn.: v případě výskytu hladiny podzemní vody je navržen drenážní systém

6	SKUTEČNÉ PROVEDENÍ STAVBY	30.6.2019	Ing. Šedík
5			
4			
3	OPRAVA ČISTOPISU	20.3.2019	Ing. Kuba, Ph.D.
2	ČISTOPIS	9.11.2018	Ing. Kuba, Ph.D.
1	VERZE K PROJEKOVÁNÍ	30.7.2018	Ing. Kuba, Ph.D.
REKZE	POPS	DATA	SCHVÁL

Sweco Hydroprojekt a.s.					SWECO 	
VYPRACOVAN	Ing. Kubov, Ph.D.	HP		Ing. Kubov, Ph.D.	I. KONTROLA	Ing. Kubov, Ph.D.
PROJEKTANT	Ing. Kubov, Ph.D.	ŘEDITEL DÍKZE		Ing. Handr	DATUM	07/2018
OBJEDNATEL	Metod Kofin				OPES	Kofin
AKCE:					ČÍSLO ZKAZKY	11-7102-02-05
ČOV TPCA - PD techn.čištění OV					SIPEJ	DPS
					FORNAT	2 A4
					MEŠKNO	1:25
					ACONNČN ČÍSLO	013783/18/1
					SO/PS	SO 02
ČIST STAVBY	OSTOK				ČÍSLO PÍLOHY	D.1.1.3.3 
PÍLOHA: VZOROVÝ ŘEZ ULOŽENÍ POTRUBÍ						3

[illegible]

President's Pledge: guaranteed jobs program to reduce US trade deficits, 1994